

阿南町川田大つつみ ハザードマップ

「ため池ハザードマップ」とは？

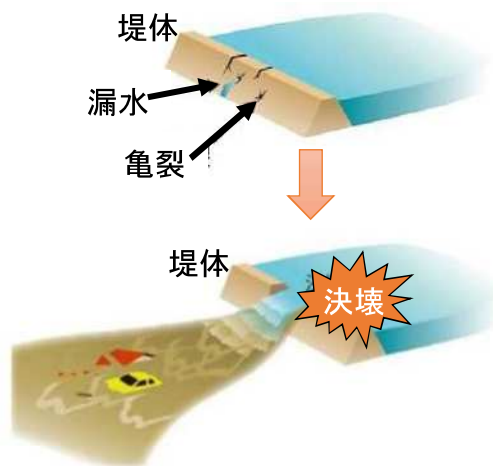
近年、大規模災害の発生等で、ため池の被害が各地で発生しています。ため池が決壊する恐れがある場合や決壊した場合に、迅速かつ的確に避難いただくための参考資料として、浸水想定したものです。

「ため池決壊」とは？

ため池決壊は、大きな破壊力を持つ災害です。発生時刻の予測が難しい現象のため、ため池の決壊パターン・現象を確認し、決壊の危険を察知したら、速やかに避難してください。

ため池の決壊とその被害

- ①地震や大雨により堤体が「破損」
- ②破損した堤体が貯えられていた水の圧力に耐え切れず「決壊」
- ③ため池の決壊による「被害」
大量の水や土砂が濁流となり押し寄せる



「避難情報」とは？

災害が発生、または発生するおそれがある場合に、町が避難情報を発令する場合があります。避難情報が発令されたら速やかに避難行動をとってください。なお、避難情報が発令されていなくても、危険を感じたら避難行動をとってください。

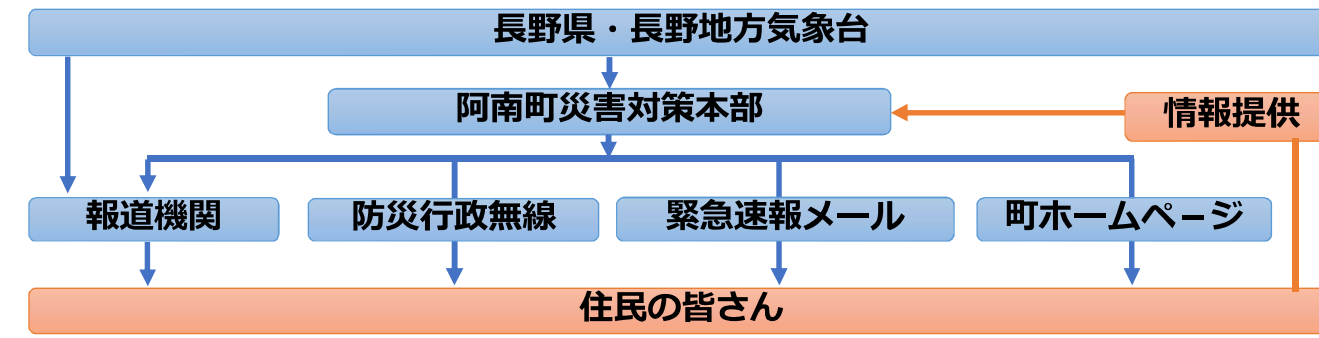
「自分で判断し、行動できること」が重要です。

※必ず以下の順番で発令されるものではありません。

避難準備・ 高齢者等避難開始	避難勧告	避難指示（緊急）
<ul style="list-style-type: none"> ・人的被害の発生する可能性が高まった状況 ・避難に時間のかかる要配慮者とその支援者は避難をはじめ。 ・その他の人は、避難の準備をし、以後の防災気象情報等に注意を払い、自発的に避難し始めることが望ましい。 	<ul style="list-style-type: none"> ・人的被害の発生する可能性が明らかに高まった状況。 ・通常の避難行動ができる人が避難行動を開始する段階。 	<ul style="list-style-type: none"> ・前兆現象の発生等、切迫した状態であり、人的被害発生の可能性が非常に高いと判断された状況。 ・速やかに避難を完了する。 ・屋外への避難が危険と自ら判断する場合は、自宅内で少しでも命が助かる可能性の高い場所へ避難（屋内安全確保）。

災害時の情報は自ら取りに行きましょう

災害発生前や災害発生時には、長野地方気象台や長野県、阿南町等から様々な情報が出されています。それらの情報を自ら得て、危険を感じたら早めに避難行動をとることが重要です（以下は、情報収集・発信のイメージ）。



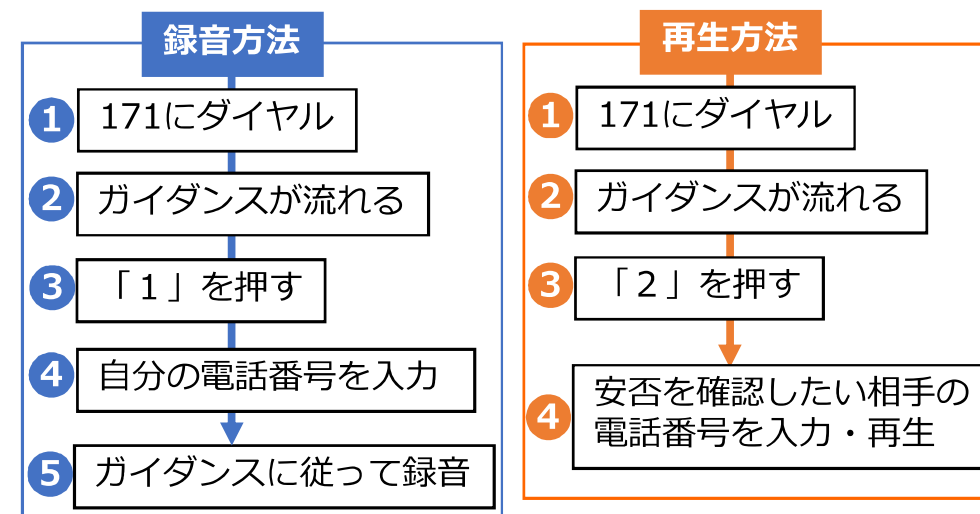
インターネットを利用した情報収集

ホームページの名称	URL
気象庁（防災情報）	https://www.jma.go.jp/jma/index.html
長野地方気象台	https://www.jma-net.go.jp/nagano/
長野県防災情報ポータル	http://nagano-pref-bousai.force.com/
長野県河川砂防情報ステーション	http://www.sabo-nagano.jp/res/home.html
阿南町	http://www.town.anan.nagano.jp/

災害時は通信回線が使えない可能性があります

いざという時のため、災害伝言ダイヤル「171」等の使い方を覚えておきましょう。

○災害伝言ダイヤル「171」の使用方法



○災害用伝言版（Web）

震度6弱以上等の大きな災害が発生した場合、携帯電話を利用して安否確認をするサービス。詳細については、お使いの携帯電話会社（NTT docomo、SoftBank、au）のホームページをご確認ください。

緊急連絡先

阿南町建設環境課
 電話：0260-22-4053
 FAX：0260-22-2576
 mail：kankyo@town.anan.nagano.jp

【発行】

平成31年3月

川田大つつみ ハザードマップ



●指定緊急避難場所

施設名	住所	該当する災害	
		土砂	地震
阿南高校グラウンド	北條2237	-	○
阿南高校第二グラウンド	北條2460	-	○
阿南第一中学校体育館	東條435	-	○
大下条小学校グラウンド	東條1415	-	○
大下条小学校体育館	東條1415	○ (一部Y)	○
町民体育館	西條2360	○ (一部Y)	○

(Y=土砂災害警戒区域)

●指定避難所

施設名	住所	該当する災害	
		土砂	地震
阿南第一中学校体育館	東條435	-	○
大下条小学校体育館	東條1415	○ (一部Y)	○
町民体育館	西條2360	○ (一部Y)	○

(Y=土砂災害警戒区域)

●一時避難場所

施設名	住所
川田会館	北條504

●災害時要援護者施設

施設名	住所	電話番号
特別養護老人ホーム 阿南荘	北條413	22-2171
障害者支援施設 阿南学園	北條1580	22-2100

●医療機関

施設名	住所	電話番号
県立阿南病院	北條2009-1	22-2121

●公共機関災害時連絡先

施設名	電話番号
阿南町役場	0260-22-2141
飯田広域消防 阿南消防署	0260-22-3344
阿南警察署	0260-25-0110
天竜川上流河川事務所	0265-81-6411
飯田建設事務所	0265-23-1111
南信州地域振興局	0265-23-1111
NTT東日本長野支店 災害対策室	026-225-4389
中部電力(株)長野支店 飯田営業所	0265-22-0944

●この地図に掲載されている「浸水想定区域」は、農研機構共同開発「SIPOND」により国土地理院の標高データを基に解析したものを示しています。
 ●あくまで想定の一例であり、想定とは異なる浸水の可能性もあります。
 ●この地図は、阿南町長の承認を得て、国土交通省公共測量作業規程に基づいて作成されたデータを複製したものである。

●避難先及び連絡先

指定緊急避難場所	住所
指定避難所	

緊急時の連絡先

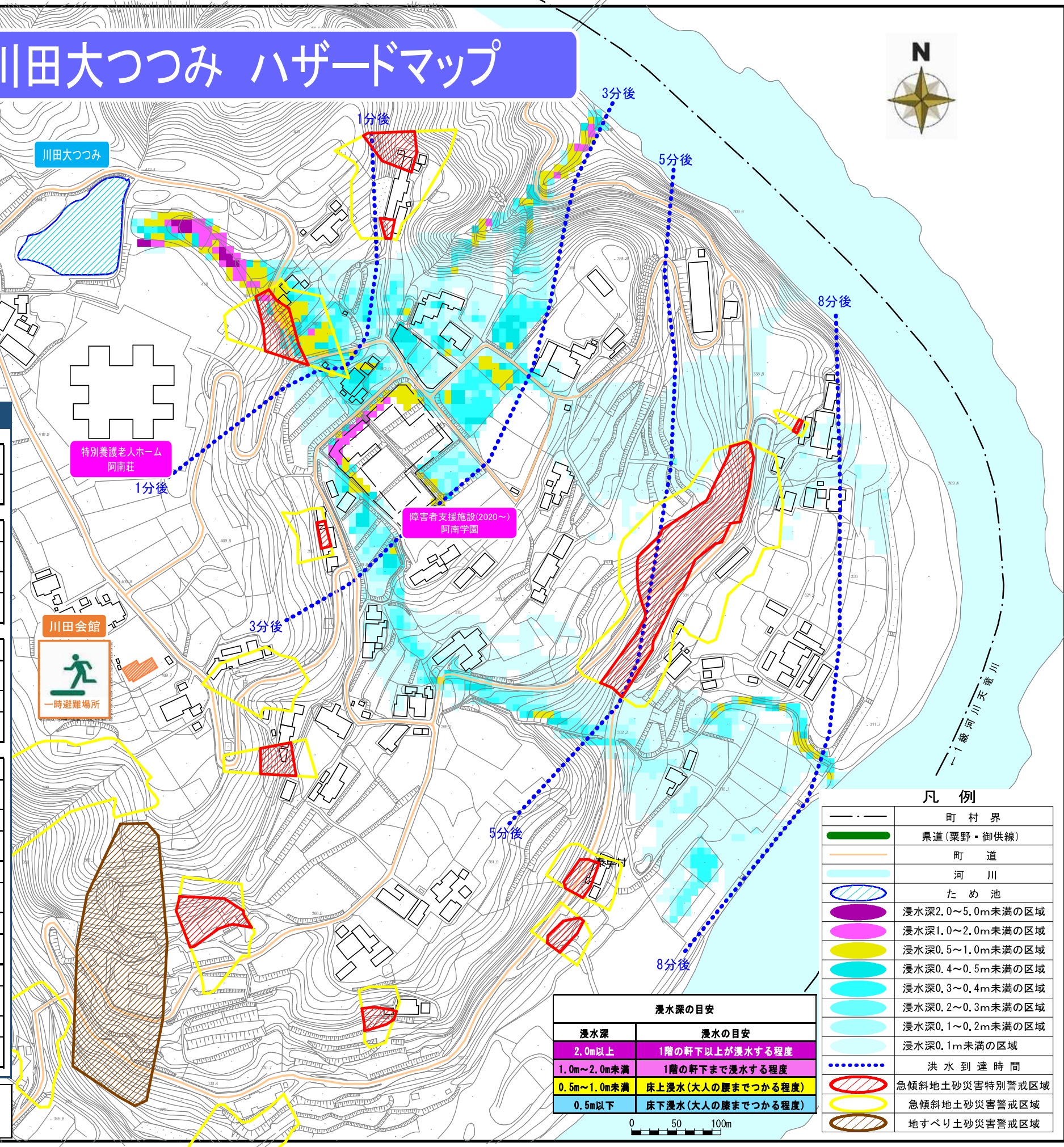
氏名	電話番号

地域の連絡先

氏名	電話番号

一緒に避難する人の連絡先

氏名	電話番号
氏名	電話番号



凡例

---	町村界
—	県道(栗野・御供線)
—	町道
—	河川
○	ため池
■	浸水深2.0~5.0m未満の区域
■	浸水深1.0~2.0m未満の区域
■	浸水深0.5~1.0m未満の区域
■	浸水深0.4~0.5m未満の区域
■	浸水深0.3~0.4m未満の区域
■	浸水深0.2~0.3m未満の区域
■	浸水深0.1~0.2m未満の区域
■	浸水深0.1m未満の区域
...	洪水到達時間
○	急傾斜地土砂災害特別警戒区域
○	急傾斜地土砂災害警戒区域
○	地すべり土砂災害警戒区域

浸水深の目安

浸水深	浸水の目安
2.0m以上	1階の軒下以上が浸水する程度
1.0m~2.0m未満	1階の軒下まで浸水する程度
0.5m~1.0m未満	床上浸水(大人の腰までつかる程度)
0.5m以下	床下浸水(大人の膝までつかる程度)

0 50 100m