

大雨に備える【洪水・土砂災害】

身近な情報を得よう！マイタイムラインをつくり
(いざというときにどう行動するか) 行動できる自分をつくろう！

県内では、昨年の台風の影響により被災した河川の護岸
などがまだ復旧していない場所があります。

少しの雨でも、河川の氾濫など
災害が発生する危険がありますので、
早め早めに安全な場所に避難をしてください。

いざというとき、あわてずに行動するための備え・・・

ハザードマップ

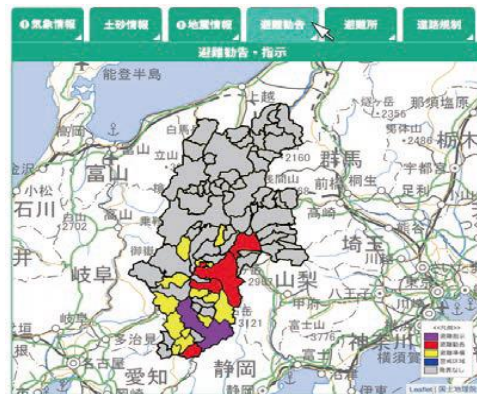
自宅が、洪水や土砂災害の危険
がある地域なのか、避難所は
どこなのか、確認しましょう！



二次元コード

長野県防災情報ポータル

避難情報はここから！



二次元コード

川の水位情報

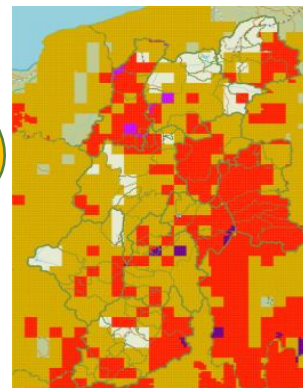
河川の水位情報はここから！



二次元コード

河川砂防情報ステーション

土砂災害の危険度情報はここから！



二次元コード

大雨時に
確認！
しましょう！

千曲川など大河川では
6時間先の水位予測情報も配信！

水害リスクライン 検索



二次元コード

長野県 河川砂防 検索

二次元コード

『自らの命は自らが守る』

○ 台風や豪雨時に、あなたがとるべき避難行動を確認してみましょう！

いまだわからないと

① ハザードマップで自宅の場所を確認！ ※1

はい

② 自宅の場所が着色されている

はい

**災害の危険あり！
安全な場所へ避難が必要！**

いいえ

自宅の場所は
1. 周り比べて低い土地や
2. 崖のそば 等に位置している

いいえ

自宅にできるだけ留まり、2階など
のできるだけ高く安全な場所で身の
安全を確保

【安全な場所とは…】

危険の低い場所

・ハザード着色区域外や避難場所など

・外へ出るのが危険な場合は建物の2階等

【避難とは…】

難を避け、安全を確保すること

③ 避難に時間がかかる方はいるか？（例：高齢の方、体の不自由な方 等）

はい

いいえ

④ 安全な場所に住んでいる 親戚 や 友人宅 に身を寄せられそうか

はい

いいえ

はい

いいえ

警戒レベル3
避高齢者等
避難開始

安全な親戚や
友人宅へ避難！

指定緊急避難場所※
に避難を！

警戒レベル4
避難勧告
避難指示

安全な親戚や
友人宅へ避難！

指定緊急避難場所※
に避難を！

避難する時には、ご近所の方にも一声を！

○ 危険な場所にお住まいの方は、どこに避難するか決めておきましょう！

避難とは「難」を「避」けること！
安全な場所にいる人は、避難する必要はありません。

避難先は、小中学校・公民館だけではありません！
安全な親戚・知人宅に避難することも考えましょう。

※ 新型コロナウイルス感染症の状況下においては、警戒レベル3・4発令時の車による避難及び車内での安全確保も可とします。

長野県 危機管理部・建設部

※1 ハザードマップは「絶対」ではありません。自分の住んでいる場所の危険性を事前に確認しましょう。また、中小河川の洪水ハザードマップは掲示できていない場所がありますので注意してください。