

阿南町の給与・定員管理等について

平成19年10月1日
阿南町役場 総務課

1 総括

(1) 人件費の状況（一般会計決算）

| 区分 | 住民基本台帳人口 (各年度末) | 歳出額 A | 実質収支 | 人件費 B | 人件費率 B/A |
|----------|--------------------|-----------|--------|----------|-------------|
| | 人 | 千円 | 千円 | 千円 | % |
| 年度 17 | 5,833 | 3,740,113 | 59,779 | 610,604 | 16.33 |
| 年度 18 | 5,755 | 3,980,952 | 99,472 | 598,837 | 15.04 |

(注) 1 人件費には、特別職に支給される報酬・職員の退職手当負担金等が含まれています。

(2) 職員給与費の状況（一般会計決算）

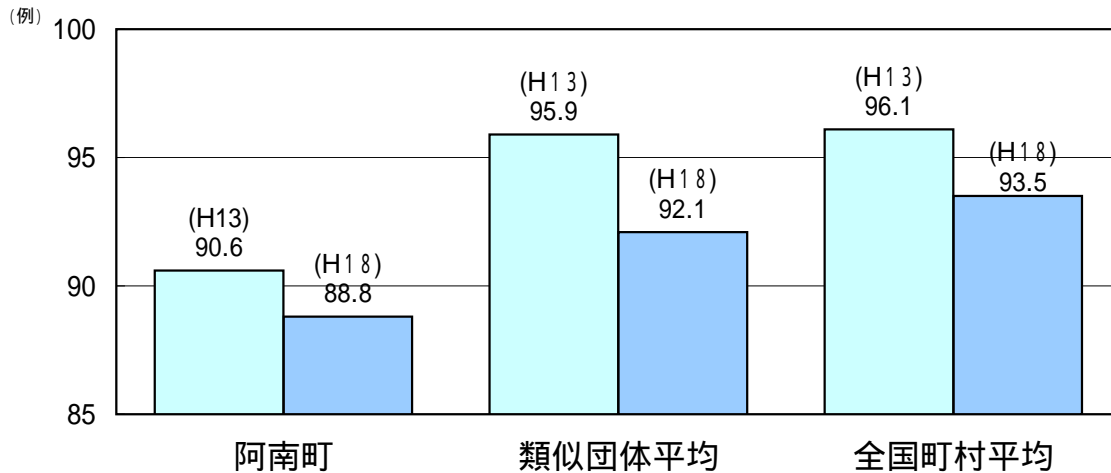
| 区分 | 職員数 A | 給与費 | | | | 一人当たり 給与費 B/A | (参考)類似団体平均 一人当たり給与費 |
|----------|----------|---------|--------|---------|---------|------------------|------------------------|
| | | 給料 | 職員手当 | 期末・勤勉手当 | 計 B | | |
| | 人 | 千円 | 千円 | 千円 | 千円 | 千円 | 千円 |
| 年度 18 | 79 | 280,769 | 32,221 | 116,145 | 429,135 | 5,432 | 5,752 |
| 年度 19 | 74 | 267,820 | 40,584 | 111,141 | 419,545 | 5,670 | - |

(注) 1 職員手当には退職手当を含みません。給与費は当初予算に計上された額です。

(3) 特記事項

平成16年4月1日から一般職の給料月額 3%の抑制措置を実施しています。

(4) ラスパイレス指数の状況（各年4月1日現在）



(注) 1 ラスパイレス指数とは、国家公務員の給与水準を100とした場合の地方公務員の給与水準を示す指数です。
2 類似団体平均とは、人口規模、産業構造が類似している団体のラスパイレス指数を単純平均したものです。

(5) 給与改定の状況

| 月例給 | | (参考) 国の改定率 | 特別給 | | (参考) 国の年間 支給月数 |
|----------|-------|---------------|----------|--------|----------------------|
| 区分 | 給与改定率 | | 区分 | 年間支給月数 | |
| | % | % | | 月 | 月 |
| 年度 18 | 0 | 0 | 年度 18 | 4.45 | 4.45 |

2 職員の平均給与月額、初任給等の状況

(1) 職員の平均年齢、平均給料月額及び平均給与月額の状況（平成19年4月1日現在）

一般行政職

| 区分 | 平均年齢 | 平均給料月額 | 平均給与月額 | 平均給与月額 (国ベース) |
|------|--------|-----------|-----------|------------------|
| 阿南町 | 42.0 歳 | 303,410 円 | 321,754 円 | 314,250 円 |
| 長野県 | 44.6 歳 | 369,778 円 | 348,394 円 | 404,317 円 |
| 国 | 40.4 歳 | 328,477 円 | | 381,212 円 |
| 類似団体 | 42.5 歳 | 323,473 円 | 361,135 円 | 349,936 円 |

- (注) 1 「平均給料月額」とは、職員の基本給の平均です。
 2 「平均給与月額」とは、給料月額と毎月支払われる扶養手当、住居手当、時間外勤務手当などのすべての諸手当の額を合計したもので、地方公務員給与実態調査において明らかにされています。また、「平均給与月額(国ベース)」は、国家公務員の平均給与月額には時間外勤務手当、特殊勤務手当等の手当が含まれていないことから、比較のため国家公務員と同じベースで再計算したものです。
 3 長野県・国・類似団体の数値は平成18年4月1日現在の数値です。

(2) 職員の初任給の状況（平成19年4月1日現在）

| 区分 | 阿南町 | 長野県 | 国 |
|-----------|-----------|-----------|-----------|
| 一般行政職 大学卒 | 170,200 円 | 170,200 円 | 170,200 円 |
| 一般行政職 高校卒 | 138,400 円 | 138,400 円 | 138,400 円 |

(3) 職員の経験年数別・学歴別平均給料月額の状況（平成19年4月1日現在）

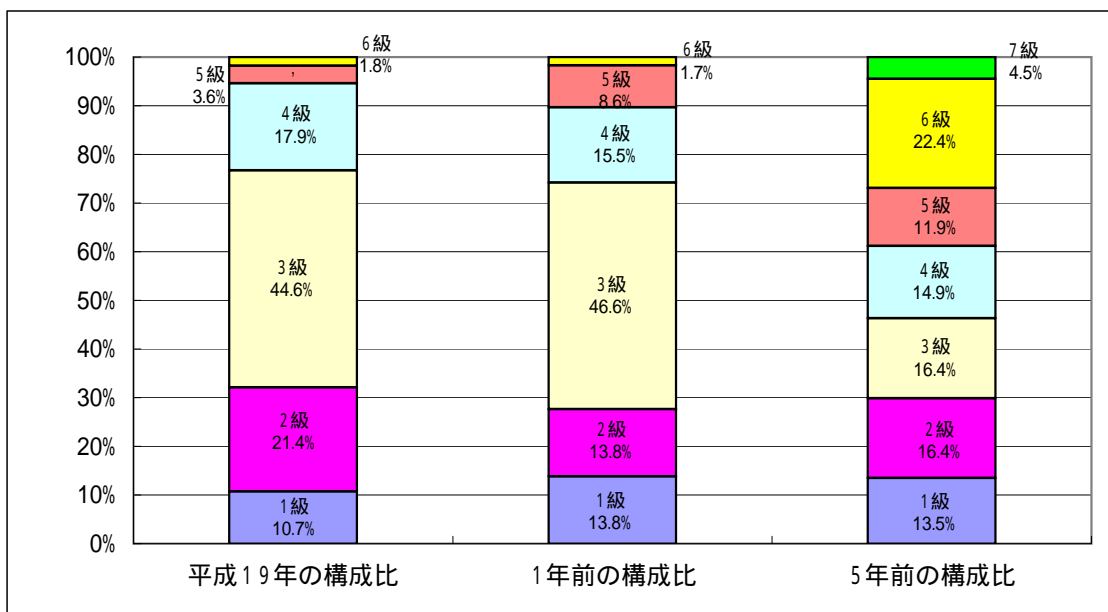
| 区分 | 経験年数10年～14年 | 経験年数15年～19年 | 経験年数20年～24年 |
|-----------|-------------|-------------|-------------|
| 一般行政職 大学卒 | 225,137 円 | 291,873 円 | 338,355 円 |
| 一般行政職 高校卒 | 232,872 円 | 263,524 円 | 307,732 円 |

3 一般行政職の級別職員数等の状況

(1) 一般行政職の級別職員数の状況（平成19年4月1日現在）

| 区分 | 標準的な職務内容 | 職員数 | 構成比 |
|----|--------------------|------|--------|
| 6級 | 困難な事務を分掌する町長が定めた課長 | 1 人 | 1.8 % |
| 5級 | 課長 | 2 人 | 3.6 % |
| 4級 | 課長補佐 | 10 人 | 17.9 % |
| 3級 | 主査、係長 | 25 人 | 44.6 % |
| 2級 | 主任 | 12 人 | 21.4 % |
| 1級 | 主事補、主事 | 6 人 | 10.7 % |

- (注) 1 阿南町の給与条例に基づく給料表の級区分による職員数です。
 2 標準的な職務内容とは、それぞれの級に該当する代表的な職務です。



(注) 平成18年に8級制から6級制に変更しています。(旧給料表の1級及び2級並びに4級及び5級をそれぞれ統合)

(2) 昇給期間短縮の状況

| 区 分 | | 全 職 種 | 区 分 | | 全 職 種 |
|------|-------------------------------------|-------|------|-------------------------------------|-------|
| 17年度 | 職 員 数 A | 82 人 | 18年度 | 職 員 数 A | 80 人 |
| | 普通昇給期間(12~24月)を 短縮して昇給した職員数 B | 2 人 | | 普通昇給期間(12~24月)を 短縮して昇給した職員数 B | 0 人 |
| | 比 率 B / A | 2.4 % | | 比 率 B / A | 0.0 % |

4 職員の手当の状況

(1) 期末手当・勤勉手当

| 阿 南 町 | 長 野 県 | 国 |
|--|--|--|
| 1人当たり平均支給額(18年度) 1,479 千円 | 1人当たり平均支給額(17年度) 1,774 千円 | |
| (18年度支給割合) 期末手当 3.00 月分 勤勉手当 1.45 月分 (1.6)月分 (0.75)月分 | (17年度支給割合) 期末手当 3.00 月分 勤勉手当 1.45 月分 (1.6)月分 (0.75)月分 | (17年度支給割合) 期末手当 3.00 月分 勤勉手当 1.45 月分 (1.6)月分 (0.75)月分 |
| (加算措置の状況) 職制上の段階、職務の級等による加算措置 ・役職加算 5~15% | (加算措置の状況) 職制上の段階、職務の級等による加算措置 ・役職加算 5~20% ・管理職加算 15~25% | (加算措置の状況) 職制上の段階、職務の級等による加算措置 ・役職加算 5~20% ・管理職加算 10~25% |

(注) ()内は、再任用職員に係る支給割合です。

(2) 退職手当(平成19年4月1日現在)

| 阿 南 町 | | | 国 | | |
|----------------------------------|----------|----------|----------------------------------|----------|----------|
| (支給率) | 自己都合 | 勤続・定年 | (支給率) | 自己都合 | 勤続・定年 |
| 勤続20年 | 23.5 月分 | 30.55 月分 | 勤続20年 | 23.5 月分 | 30.55 月分 |
| 勤続25年 | 33.5 月分 | 41.34 月分 | 勤続25年 | 33.5 月分 | 41.34 月分 |
| 勤続35年 | 47.5 月分 | 59.28 月分 | 勤続35年 | 47.5 月分 | 59.28 月分 |
| 最高限度額 | 59.28 月分 | 59.28 月分 | 最高限度額 | 59.28 月分 | 59.28 月分 |
| その他の加算措置 定年前早期退職特例措置 (2%~20%) | | | その他の加算措置 定年前早期退職特例措置 (2%~20%) | | |
| 1人当たり平均支給額 1,562 千円 26,367 千円 | | | | | |

(注) 退職手当の1人当たり平均支給額は、平成18年度に退職した職員に支給された平均額です。

(3) 地域手当

(平成19年4月1日現在)

| | | | |
|---------------------------|------|-------------|-----------|
| 支給実績(平成18年度決算) | | 4,230 千円 | |
| 支給職員1人当たり平均支給年額(平成18年度決算) | | 4,230,164 円 | |
| 支給対象 | 支給率 | 支給対象職員数 | 国の制度(支給率) |
| 医師 | 15 % | 1 人 | 15 % |

(4) 特殊勤務手当(平成19年4月1日現在)

| | | | |
|---------------------------|------------------|-----------|--------------|
| 支給実績(平成18年度決算) | | 744 千円 | |
| 支給職員1人当たり平均支給年額(平成18年度決算) | | 744,000 円 | |
| 職員全体に占める手当支給職員の割合(平成18年度) | | 1.2 % | |
| 手当の種類(手当数) | | 1 | |
| 手当の名称 | 主な支給対象職員 | 主な支給対象業務 | 左記職員に対する支給単価 |
| 診療施設手当 | 医療業務に従事する医師である職員 | 医師 | 月額 62,000 円 |

(5) 時間外勤務手当

| | |
|-------------------------|---------|
| 支給実績(平成18年度決算) | 3,491千円 |
| 職員1人当たり平均支給年額(平成18年度決算) | 41千円 |
| 支給実績(平成17年度決算) | 3,148千円 |
| 職員1人当たり平均支給年額(平成17年度決算) | 36千円 |

(6) その他の手当(平成19年4月1日現在)

| 手当名 | 内容及び支給単価 | 国の制度との異同 | 国の制度と異なる内容 | 支給実績(18年度決算) | 支給職員1人当たり平均支給年額(18年度決算) |
|-------|--------------|----------|------------|--------------|-------------------------|
| 扶養手当 | 配偶者13,000円など | 同 | - | 10,569千円 | 238,640円 |
| 住居手当 | 0~27,000円 | 同 | - | 1,460千円 | 97,326円 |
| 通勤手当 | 0~24,500円 | 同 | - | 3,745千円 | 63,775円 |
| 管理職手当 | 課長級 給料月額×3% | 同 | 支給率 | 888千円 | 147,979円 |
| 宿日直手当 | 1回 4,200円 | 同 | - | 2,001千円 | 37,055円 |

5 特別職の報酬等の状況(平成19年4月1日現在)

| 区分 | | 給料 | | 月額 | | 等 |
|------|------------------|------------------------|--------------------|-------------------|--|---|
| 給料 | 町長 | 612,900円 (681,000円) | (参考)類似団体における最高/最低額 | 830,000円/303,200円 | | |
| | 副町長 | 540,550円 (569,000円) | | 650,000円/360,000円 | | |
| | 教育長 | 461,700円 (486,000円) | | -円/-円 | | |
| 報酬 | 議長 | 228,000円 (-円) | | 350,000円/200,000円 | | |
| | 副議長 | 164,000円 (-円) | | 271,800円/152,000円 | | |
| | 議員 | 143,000円 (-円) | | 261,000円/135,500円 | | |
| 期末手当 | 町長 副町長 教育長 | (H19年度支給割合) | 3.3月分 | | | |
| | 議長 副議長 議員 | (H19年度支給割合) | 3.3月分 | | | |
| 退職手当 | 町長 | (算定方式) | (1期の手当額) | (支給時期) | | |
| | 副町長 | 給料月額×勤続月数×支給率 | 14,383千円 | 任期毎 | | |
| | 教育長 | 給料月額×勤続月数×支給率 | 7,101千円 | 任期毎 | | |
| | 備考 | 給料月額×勤続月数×支給率 | 4,432千円 | 任期毎 | | |

- (注) 1 給料及び報酬の()内は、減額措置を行う前の金額です。
 2 退職手当の「1期の手当額」は、4月1日現在の給料月額及び支給率に基づき、1期(4年=48月)勤めた場合における退職手当の見込額です。

6 職員数の状況

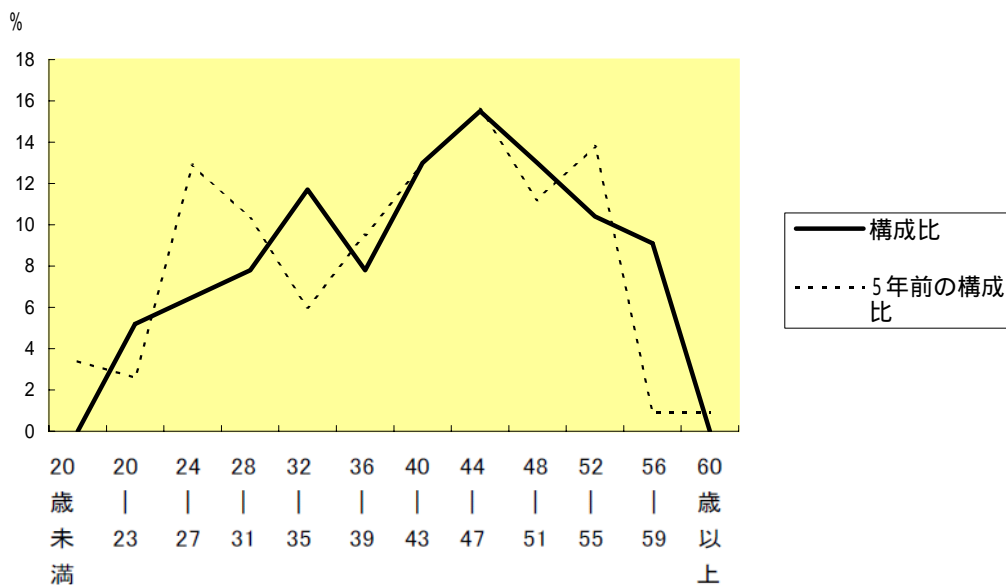
(1) 部門別職員数の状況と主な増減理由

(各年4月1日現在)

| 区 分 部 門 | | 職 員 数 | | 対前年 増減数 | 主 な 増 減 理 由 |
|------------|------|-------|-------|---|---|
| | | 平成19年 | 平成18年 | | |
| 普通会計部門 | 議会 | 1 | 1 | 0 | |
| | 総務 | 18 | 18 | 0 | |
| | 税務 | 3 | 3 | 0 | |
| | 農林水産 | 7 | 7 | 0 | |
| | 商工 | 1 | 1 | 0 | |
| | 土木 | 4 | 5 | 1 | |
| | 民生 | 17 | 22 | 5 | |
| | 衛生 | 8 | 8 | 0 | |
| | 計 | 59 | 65 | 6 | <参考> 人口1,000人当たり職員数 10.25 人 (類似団体の人口1,000人当たり職員数 12.29 人) |
| | 教育部門 | 11 | 11 | 0 | |
| 小 計 | 70 | 76 | 6 | <参考> 人口1,000人当たり職員数 12.16 人 (類似団体の人口1,000人当たり職員数 15.15 人) | |
| 公営企業部等門 | 水道 | 3 | 3 | 0 | |
| | 下水道 | 1 | 1 | 0 | |
| | その他 | 3 | 3 | 0 | |
| | 小 計 | 7 | 7 | 0 | |
| 合 計 | 77 | 83 | 6 | <参考> 人口1,000人当たり職員数 13.38 人 | |

(注) 1 職員数は一般職に属する職員数です。
2 []内は、条例定数の合計です。

(2) 年齢別職員構成の状況 (平成19年4月1日現在)



| 区 分 | 20歳 未満 | 20歳 ～ 23歳 | 24歳 ～ 27歳 | 28歳 ～ 31歳 | 32歳 ～ 35歳 | 36歳 ～ 39歳 | 40歳 ～ 43歳 | 44歳 ～ 47歳 | 48歳 ～ 51歳 | 52歳 ～ 55歳 | 56歳 ～ 59歳 | 60歳 以上 | 計 |
|-----|-----------|-----------------|-----------------|-----------------|-----------------|-----------------|-----------------|-----------------|-----------------|-----------------|-----------------|-----------|-----|
| 職員数 | 0人 | 4人 | 5人 | 6人 | 9人 | 6人 | 10人 | 12人 | 10人 | 8人 | 7人 | 0人 | 77人 |

(3) 定員管理の数値目標及び進捗状況

平成17年4月1日～平成22年4月1日における定員管理の数値目標

| 平成17年4月1日 職員数 | 平成22年4月1日 職員数 | 純減数 | 純減率 |
|------------------|------------------|------|------|
| 83 人 | 73 人 | 10 人 | 12 % |

(参考) 阿南町集中改革プランにおける定員管理の数値目標(数・率)

| 計画期間 | | 数値目標 |
|-----------|------------|------|
| 始期 | 終期 | |
| 平成17年4月1日 | 平成22年3月31日 | 75 |

定員管理の数値目標の年次別進捗状況(実績)の概要

(各年4月1日現在)

| 部 門 | 区 分 | 17年 | 18年 | 19年 | 17年～19年 | (参考) 数値目標 |
|------------------|-----|------|-----|-----|--------------|--------------|
| | | 計画始期 | 2年目 | 3年目 | 計(進捗率) | |
| 一般行政 | 職員数 | 64 | 65 | 59 | | 55 |
| | 増減 | | 1 | 6 | 5 (93.2%) | |
| 特別行政 | 職員数 | 12 | 11 | 11 | | 11 |
| | 増減 | | 1 | 0 | 1 (100%) | |
| 公 営 企 業 等 会 計 | 職員数 | 7 | 7 | 7 | | 7 |
| | 増減 | | 0 | 0 | 0 (100%) | |
| 計 | 職員数 | 83 | 83 | 77 | | 73 |
| | 増減 | | 0 | 6 | 6 (94.8%) | |

(注) 1 計画期間は、17年～22年の5年間です。

2 ()内の数値は、数値目標に対する進捗率を表しています。